

Prise Directe

ACTUALITÉS

Évolution des Tarifs
Réglementés de Vente de
l'électricité au 01/02/2024

LINKY

Attention aux pratiques
frauduleuses

ENVIRONNEMENT

Nos actions en faveur
de l'environnement

Infos et démarches
sur notre site
www.sicae-oise.fr

Ce que
vous
pensez
de nous !



87%

d'entre vous **sont**
satisfaits de nos
services

95%

d'entre vous **sont**
satisfaits de la régularité
de la distribution

Merci de votre confiance !

Etude réalisée par la société DIAGO auprès
de 15088 clients au cours du 4^e trimestre 2023.

Déploiement du compteur Linky : attention aux pratiques frauduleuses !

! Suite à de nombreux signalements,
nous vous informons que des tiers mal
intentionnés contactent des clients prétendant
devoir intervenir sur leur compteur électrique
(à des fins de contrôle, etc).

**Nous vous rappelons que seules,
SICAE-OISE et PARERA Services**
(prestataire mandaté par SICAE-OISE pour
le déploiement Linky) sont habilitées à
intervenir sur l'installation de comptage et
à effectuer la vérification ou la relève des
compteurs électriques.

L'ensemble des intervenants sont
identifiables nominativement grâce à leur
carte professionnelle.

Il est important de rester vigilant et de
contacter la **hot-line LINKY SICAE-OISE**
en cas de doute au 03 44 92 30 00
pour une éventuelle vérification de
l'intervention.

Évolution des Tarifs Réglementés de Vente de l'électricité au 1^{er} février 2024

Dans un contexte de crise énergétique, les prix de l'électricité ont fortement augmenté et restent à des niveaux élevés. Depuis 2022, le gouvernement a mis en place un bouclier tarifaire afin de limiter la flambée des prix de l'électricité.

Depuis le 1^{er} février 2024, il a été décidé
une hausse moyenne de 9,8 % TTC sur
les tarifs heures pleines et heures
creuses, et de 8,6 % TTC sur les tarifs de
base, confirmant ainsi la fin progressive
du bouclier tarifaire. Ce dispositif
reste néanmoins indispensable pour les
ménages, les petites entreprises, et les
collectivités éligibles aux tarifs

réglementés de vente de l'électricité.
**Nous vous rappelons que notre
offre de fourniture d'électricité est
le tarif réglementé appelé « TARIF
BLEU » dont les prix sont fixés par les
pouvoirs publics par arrêté publiés
au journal officiel. Les prix de ce tarif
sont identiques sur l'ensemble de la
France Métropolitaine.**

i Retrouvez l'ensemble de nos tarifs sur notre site
www.sicae-oise.fr rubrique - Notre offre

Quelques astuces et éco- gestes pour maîtriser vos consommations d'électricité



J'éteins les **appareils en veille**



J'éteins les **lumières** en quittant
une pièce



Je **débranche les chargeurs** et les
ordinateurs non utilisés



J'utilise des **ampoules LED**



Je diminue de
3-4 degrés dans
chaque pièce mon
chauffage plutôt
que de le couper.

+ Températures recommandées dans votre logement



Pièces à vivre, **19°C**



Chambres, **16°C**



Chauffe-eau, **55~60°C**

Nos actions en faveur de l'environnement

Les changements climatiques et leurs impacts immédiats et potentiels sur la planète sont devenus un sujet de préoccupation majeur, partout dans le monde.

SICAE-OISE agit dans ce sens pour lutter contre le dérèglement climatique et veille à l'application des objectifs fixés par l'accord de Paris sur le climat.



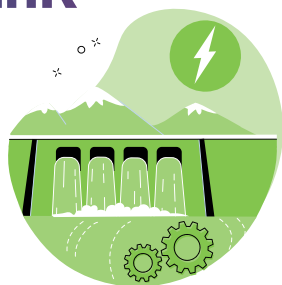
4 tonnes de papiers « bureau » recyclés

8 véhicules électriques et hybrides

8 tonnes de déchets d'emballages triés

Nos projets EnR*

SICAE-OISE développe également, depuis de nombreuses années, de nouvelles activités et agit pour la transition énergétique



* Énergies renouvelables

➔ Production EnR et transition énergétique

SEM OISE ENERGIES RENOUVELABLES

En 2020, suite à la volonté partagée du SEZEO et de SICAE-OISE de créer une Société d'Économie Mixte, OISE ÉNERGIES RENOUVELABLES a vu le jour. Son objet est le conseil dans le domaine de la transition énergétique, et notamment le développement de projets EnR.



➔ Production hydroélectrique

SUDHYDRO

SICAE-OISE s'est associée en 2012 à la société SUDHYDRO GROUPEMENT dont l'objet est la production hydroélectrique. Cette filiale possède à ce jour 5 centrales.

La production annuelle est d'environ 22 GWh soit la consommation électrique d'environ 10 000 habitants.

HYDROCOP

En 2018, SICAE-OISE est également entrée au capital d'HYDROCOP, société commune à plusieurs Entreprises Locales de Distribution.

Aujourd'hui, HYDROCOP est le 4^e producteur d'hydroélectricité en France au travers de ses 42 centrales.

La production annuelle est d'environ 460 GWh, soit la consommation électrique de près de 200 000 habitants.

Centrale hydroélectrique Hydrocop ▼



Pour toutes informations et conseils par téléphone

Une chargée de clientèle spécialisée dans chacune de vos demandes.

03 44 926 926

(appel non surtaxé)

Du lundi au vendredi de 8h15 à 12h30 et de 13h30 à 17h

touche **1**

Vous emménagez, vous déménagez ? (souscription ou résiliation de contrat), modification de votre état civil

touche **2**

Modification de puissance ou adapter le montant de votre mensualité

touche **3**

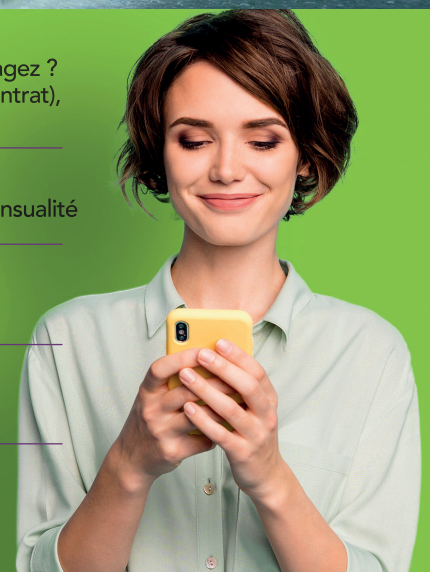
Pour un chèque énergie, Règlement de votre facture, Souscrire à la mensualisation

touche **4**

Renseignements sur vos consommations

touche **5**

Délai de paiement, une relance, un avis de coupure



Siège Social : 32, rue des Domeliers
BP 70525 - 60205 Compiègne Cedex

Publication : SICAE-OISE - Direction Générale
www.sicae-oise.fr

« L'énergie est notre avenir, économisons-la. »